



Palais des Congrès de Vittel

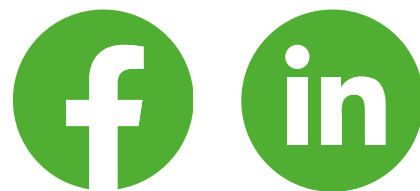
destination  
VITTEL...  
PALAIS DES CONGRÈS

PALAIS DES CONGRÈS

1 avenue Bouloumié - 88800 Vittel

+33 (0)3 29 08 18 30

infos@vittelcongres.com



Vivez le slow tourism à Vittel



## LE PALAIS DES CONGRÈS

### Une équipe de professionnels réactifs, des prestations et des services à la carte

**À Vittel mieux qu'ailleurs, vos idées trouveront toujours une oreille attentive auprès de notre équipe de professionnels du tourisme d'affaires, mobilisés autour de la compréhension puis de la réussite de votre projet.**

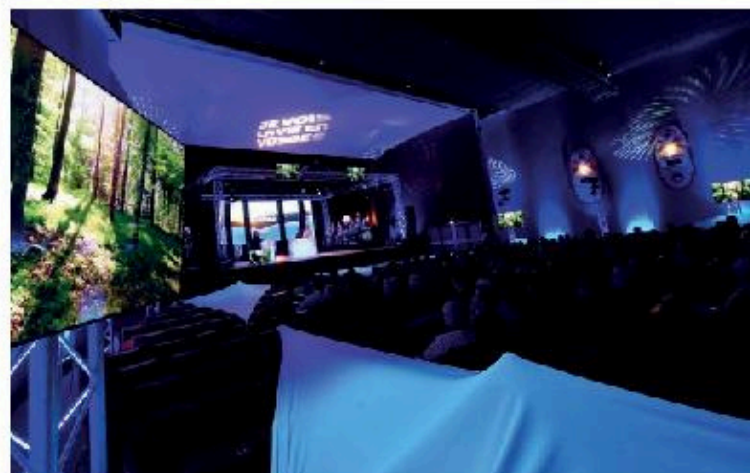
#### Un seul interlocuteur pour créer du lien avec vous

- Bénéficiez d'une écoute attentive et d'un accompagnement personnalisé pour la réalisation de vos projets
- Une équipe disponible pour vous apporter ses conseils et de belles idées qui séduiront vos invités et faire de votre événement un moment unique
- Tout au long de votre manifestation, la personne dédiée assure le suivi à vos côtés pour répondre à vos questions et faire face aux imprévus
- Garantie d'une organisation clé en main avec pour seul maître-mot : l'adaptabilité
- Toutes les étapes de votre manifestation peuvent être prises en charge : inscriptions des participants, suivi administratif et budgétaire, l'hébergement, activités, gestion de l'exposition, coordination des conditions de transports et navettes, organisation de soirée, programme détente, repas avec traiteur, accueil et pauses...

#### Espaces & Confort

- Alliez business, sécurité et sérénité
- Des conditions de travail respectueuses des règles sanitaires
- Un amphithéâtre de 1260 places assises, adapté en version COVID19 pour accueillir 600 personnes\*
- 6 salles de sous-commission modulables de 45 à 135 m<sup>2</sup>
- Des halls d'exposition pouvant aller jusqu'à 3 000 m<sup>2</sup>
- Des salles et des halls, contigus au Palais des Congrès, complètent efficacement l'offre tout en préservant l'unité de lieu qui permet de répondre à l'essentiel de vos besoins

*\* en fonction des règles sanitaires en vigueur*



#### Créez votre événement hybride & digital en partenariat avec Ovation

- Créez un rendez-vous à la fois virtuel et physique pour vos réunions ou plénières
- Espaces dédiés pour faire de votre événement une expérience unique avec les participants présents et vos intervenants en distanciel
- LIVE Streaming, webcast, webinar & visioconférence
- Captation multi-caméras pour donner du rythme et une dynamique télévisuelle
- Expérience conviviale & interactive
- Nombre illimité de personnes
- Studio personnalisable à votre image. Mobilier, éclairage, écran d'habillage...
- Intégration Picture In Picture (PIP) avec un interprète pour la langue des signes, des votes, la diffusion de vos médias et supports
- Diffusion via les réseaux et médias sociaux ou vers un hébergement de vidéo privé et sécurisé
- Système de VISIO via Zoom ou Teams
- Accompagnement technique et scénographique
- Configuration adaptée à votre budget

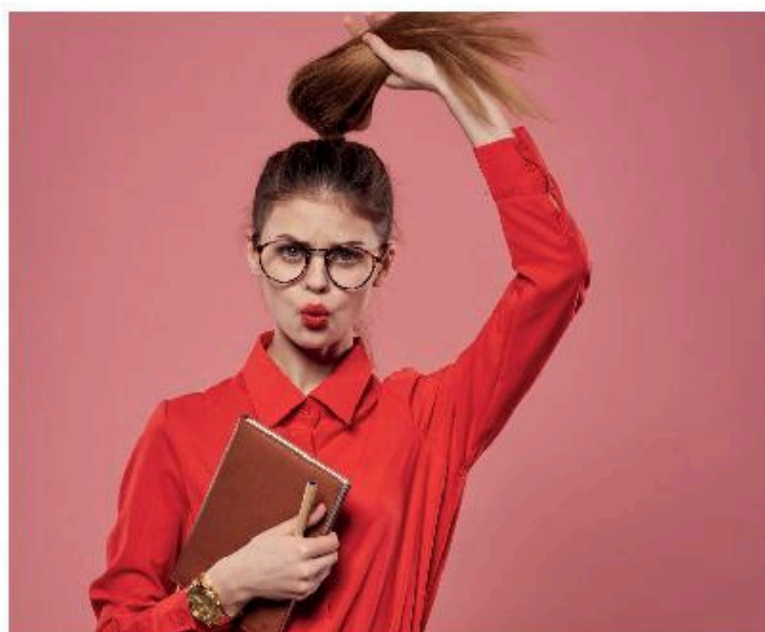
#### Les services de l'Office de tourisme

- Gestion des inscriptions
- Accueil administratif, suivi hébergement de l'événement le jour J
- Service de réservation hôtelière individuelle ou groupée



## Pourquoi confier vos événements à l'équipe du Palais des Congrès de Vittel ?

Bénéficiez du suivi de votre projet par un seul et unique interlocuteur tout au long de votre événement. Appréciez son expertise reconnue en tourisme d'affaires afin de profiter des meilleurs atouts de la destination.



**Un cadre exceptionnel** en lisière du parc thermal de 650 hectares.

**Un accompagnement personnalisé clé en main** : l'équipe du Palais des Congrès de Vittel vous propose une large gamme de services à la carte : de la simple location de salle, à l'organisation complète de votre événement (gestion des inscriptions, du transport, de réservations hôtelières, de la restauration, des pauses, des animations...). Le tout avec le sourire, le sens de l'accueil et le goût de la perfection.

**De nombreux hôtels et restaurants à proximité** : Vittel vous propose 640 lits à proximité directe du Palais des Congrès et plus de 250 lits sur Contrexéville (à 5 km). Après le travail et la détente, les 19 restaurants sur Vittel raviront les papilles des gourmets !

**Des espaces adaptés** : amphithéâtre, halls d'exposition, salles de sous-commission modulables, espaces de réunions et de réception répartis sur deux niveaux accueillent confortablement de 10 à 1 260 participants.

**Un interlocuteur unique tout au long de votre projet** : un chef de projet à vos côtés pour faire de votre événement une réussite.

**Une palette d'activités variées et d'incentives inoubliables** : Vittel offre un environnement naturellement riche en activités thermales, culturelles et sportives (pôle équestre, golfs, tennis, piscines, sentiers balisés, tir à l'arc, vélo, team-building, geocaching, challenges, blind-test, paint-ball, escape-game, accrobranche, yoga, gestion du stress, Qi gong...).

[www.vittelcongres.com](http://www.vittelcongres.com)

## ILS ONT FAIT CONFIANCE AU PALAIS DES CONGRÈS DE VITTEL

Rejoignez-les !



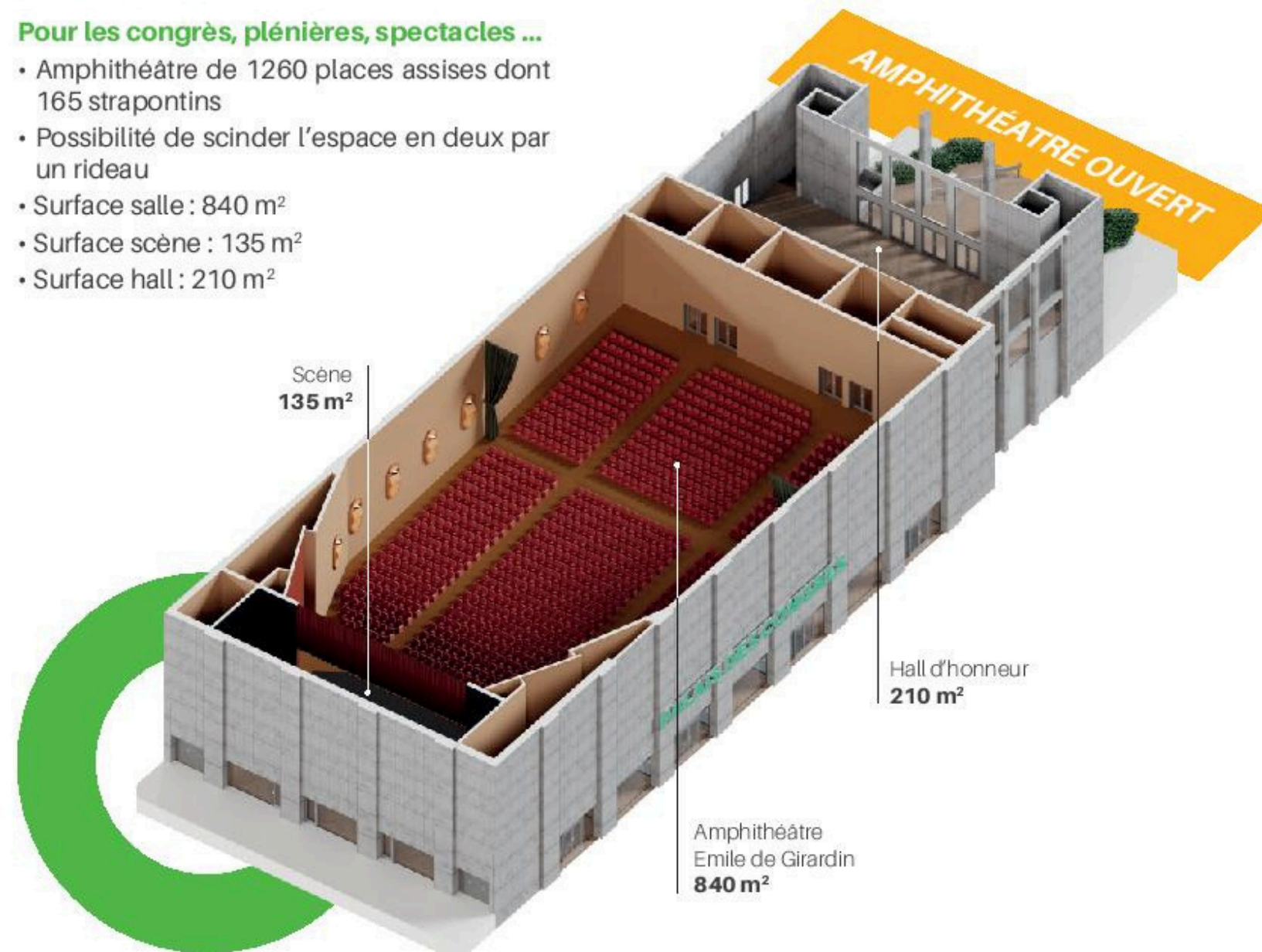
## LE PALAIS DES CONGRÈS

Des espaces d'accueil modulables,  
pour composer un événement à votre mesure

### L'ÉTAGE

Pour les congrès, plénières, spectacles ...

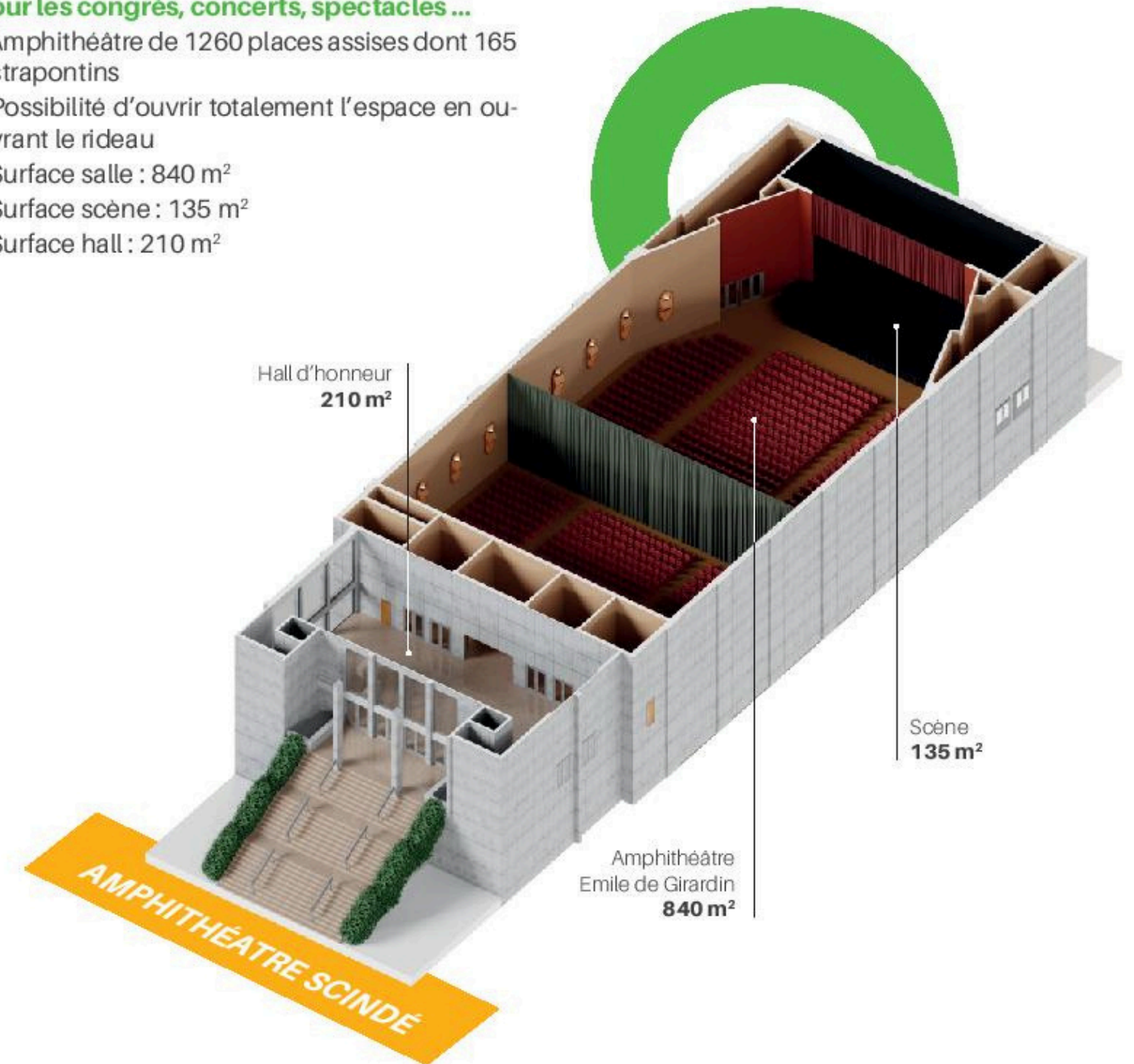
- Amphithéâtre de 1260 places assises dont 165 strapontins
- Possibilité de scinder l'espace en deux par un rideau
- Surface salle : 840 m<sup>2</sup>
- Surface scène : 135 m<sup>2</sup>
- Surface hall : 210 m<sup>2</sup>



### L'ÉTAGE

Pour les congrès, concerts, spectacles ...

- Amphithéâtre de 1260 places assises dont 165 strapontins
- Possibilité d'ouvrir totalement l'espace en ouvrant le rideau
- Surface salle : 840 m<sup>2</sup>
- Surface scène : 135 m<sup>2</sup>
- Surface hall : 210 m<sup>2</sup>



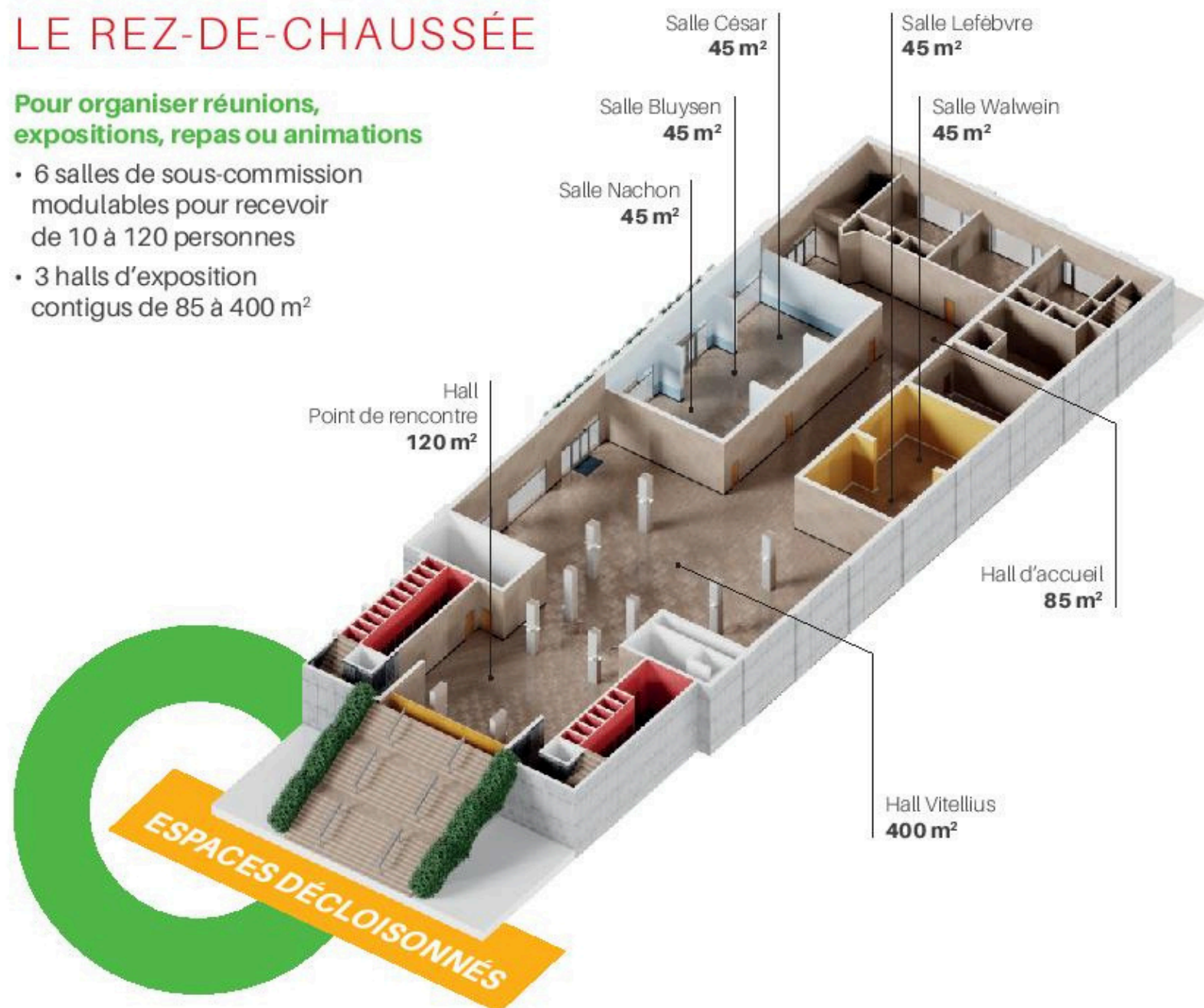
## LE PALAIS DES CONGRÈS

Des espaces d'accueil modulables,  
pour composer un événement à votre mesure

### LE REZ-DE-CHAUSSÉE

Pour organiser réunions,  
expositions, repas ou animations

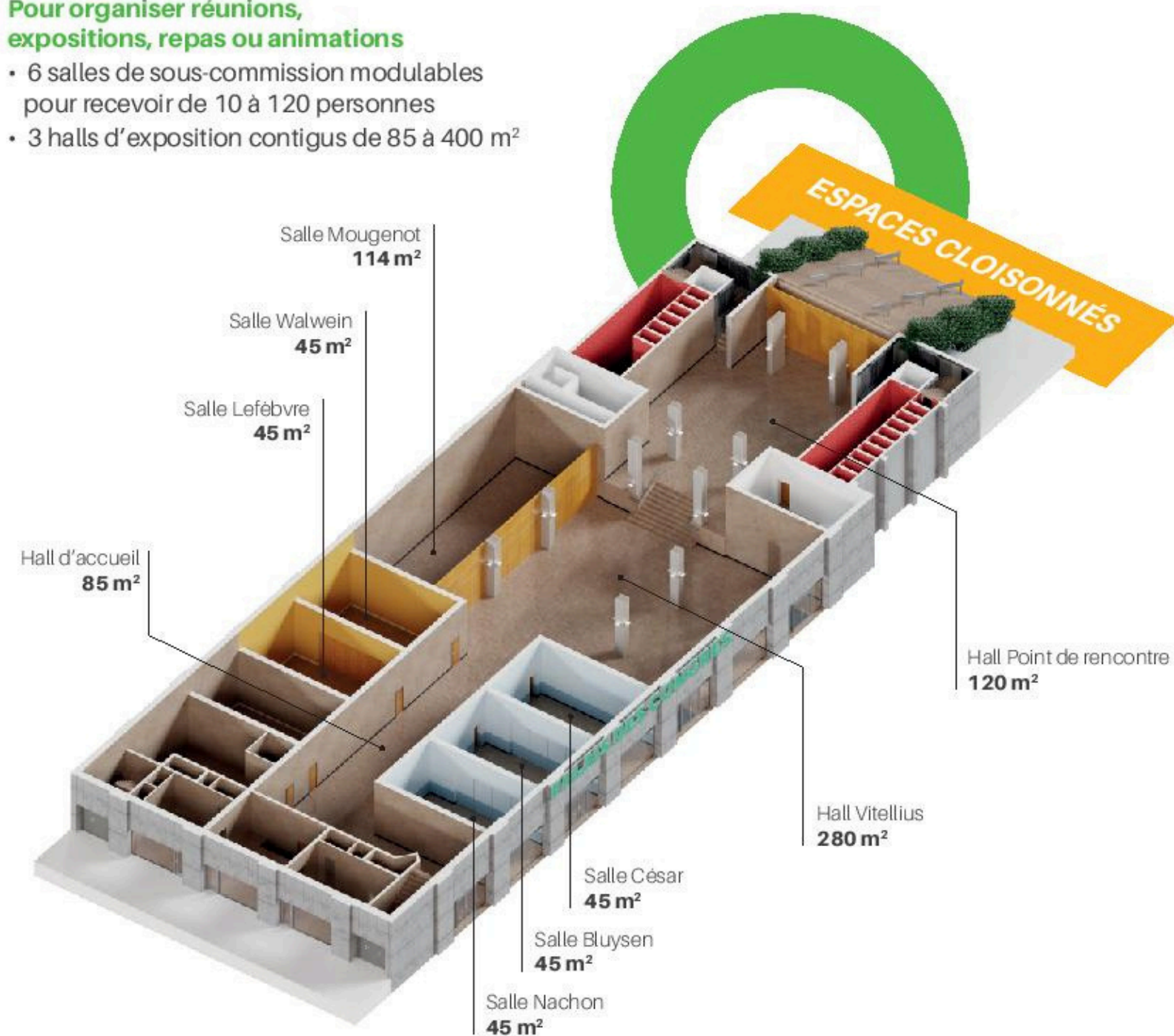
- 6 salles de sous-commission modulables pour recevoir de 10 à 120 personnes
- 3 halls d'exposition contigus de 85 à 400 m<sup>2</sup>



### LE REZ-DE-CHAUSSÉE

Pour organiser réunions,  
expositions, repas ou animations





- 6 salles de sous-commission modulables pour recevoir de 10 à 120 personnes
- 3 halls d'exposition contigus de 85 à 400 m<sup>2</sup>



## LE PALAIS DES CONGRÈS

### Les espaces en un clin d'œil

#### Configurations pour un accueil maximal

Salles	Superficie (m <sup>2</sup> )	Capacité selon configuration			
		En U	Table centrale	Classe	Théâtre
<b>Salles de sous-commission</b>					
<b>En configuration individuelle</b>					
Salle Nachon	45	19	19	19	19
Salle Bluysen	45	22	28	28	40
Salle César	45	19	19	19	19
Salle Walwein	45	19	19	19	19
Salle Lefebvre	45	19	19	19	19
Salle Mougnot	114	44	52	60	110
<b>En configuration modulée</b>					
Salle Bluysen-César	90	28	36	48	80
Salle Nachon-Bluysen-César	135	40	48	70	120
Salle Lefebvre-Walwein	90	28	36	48	80
<b>Amphithéâtre</b> Emile de Girardin	840	1095 fauteuils et 165 strapontins possibilité d'aménager l'amphithéâtre pour avoir un espace adapté			1260
<b>Halls</b>					
Hall Vitellius	280	Pour exposition ou repas			
Hall Vitellius-Mougnot	400	Pour exposition ou repas			
Hall d'accueil	85	Accueil et hall d'exposition			
Hall point de rencontre	120	Vestiaire et hall d'exposition			
Hall d'honneur	210	Accueil et hall d'exposition			
Les salles de sous-commissions sont équipées d'écran, vidéoprojecteur, paperboard et feutres, bloc-notes, crayons, fontaine à eau et gobelets.					

#### D'autres salles à proximité du Palais des Congrès complètent l'offre

et peuvent accueillir vos diners, soirées, expositions (capacités sous conditions) :

- À Vittel : 34 salles, de 12 à 715 m<sup>2</sup>
- À Contrexéville (5 km) : 17 salles, de 12 à 800 m<sup>2</sup>

## VITTEL, VILLE DYNAMIQUE

### Le Palais des Congrès, au cœur d'une destination thermique et touristique

Héritage d'un fastueux passé et fruit d'une restauration réussie, le patrimoine architectural de la Destination Vittel est l'une des principales richesses de la cité : charme des villas aux façades Belle Epoque, confort des grands hôtels aux salons et aux chambres de style Art Déco du début du XX<sup>e</sup> siècle.

Le cinéma, la médiathèque, le Musée du patrimoine ainsi que les nombreuses animations culturelles, commerciales et artisanales organisées tout au long de l'année agrémenteront votre séjour.

Vittel offre un environnement « nature » riche en activités sportives : pôle équestre, 4 golfs, 33 courts de tennis, 4 piscines, environ 200 km de parcours pédestres balisés, tir à l'arc, etc... à moins que vous ne préfériez son casino ou son hippodrome pour vivre des moments de sensations pures.

Quant aux Thermes et son spa, raffinés et élégants, ils seront certainement le cadre d'une pause bien-être dans votre emploi du temps.



### Dittel, un investissement sans faille pour le sport

#### Nouveau dispositif Sport Santé

- Le dispositif Sport Santé a pour objectif principal de favoriser la pratique d'une activité physique régulière, modérée et adaptée à l'état de santé des personnes qui le souhaitent et en particulier les habitants isolés et/ou en situation de précarité financière.
- Le dispositif est effectif depuis le 15 octobre 2021.
- Ce service a été labellisé « Maison Sport Santé » le 14 janvier 2020 par les Ministères de la Santé et des Sports, dans le cadre de la Stratégie Sport Santé 2019-2024.

Plus d'infos :  
tél. +33(0)3 29 08 05 40  
[www.ville-vittel.fr](http://www.ville-vittel.fr)

#### Terre de Jeux 2024

- Depuis novembre 2019, la ville de Vittel a reçu le label « Terre de Jeux 2024 ».
- Le Centre de Préparation Omnisports est officiellement devenu Centre de Préparation aux Jeux Olympiques 2024 le 4 octobre 2020. Il va ainsi pouvoir accueillir des délégations d'athlètes olympiques et paralympiques dans 27 disciplines. Les athlètes pourront s'entraîner avec le matériel et l'équipement nécessaire.

### Dittel, au service de l'emploi et des entreprises du territoire

- La ville de Vittel a accueilli au printemps 2022, le 3<sup>e</sup> Centre National des Arts et Métiers des Vosges.
- Un hub de compétences sera implanté dans les anciens locaux de l'association Blockchain Valley, rue Charles Garnier. L'objectif est de renouveler, enrichir les compétences des individus et des organisations dont le territoire a besoin. > ville numérique.
- Le 27 novembre 2019, le Palais des Congrès a accueilli le 4<sup>e</sup> forum économique de Vittel par rapport à l'arrivée du CNAM.

le cnam



## UN ENVIRONNEMENT PRIVILÉGIÉ

### Allier objectifs professionnels, bien-être et slow tourisme

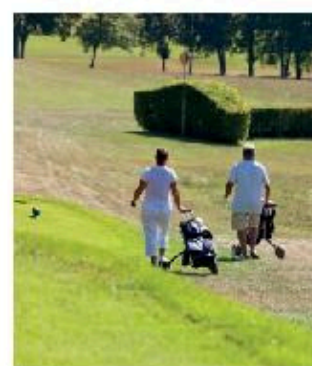
Le Palais des Congrès de Vittel peut proposer à ses clients, dans le cadre de leurs événements, une palette d'activités variées et d'incentives inoubliables.

#### Activités sportives

- Terrains de tennis
- Golfs
- Centre équestre
- Hippodrome
- Piscines dont un bassin olympique
- 200 km de sentiers balisés pour la randonnée
- Boulodrome
- Tir à l'arc
- Ball trap
- Marche nordique
- Pilate
- Vélo à assistance électrique, kart à pédales, rosalie
- Geocaching...
- Paintball
- Bowling

#### Activités relaxantes

- Themes de Vittel et Vittel Spa
- Yoga
- Tai Chi / Qi gong
- Yuanvi Center (médecine chinoise)

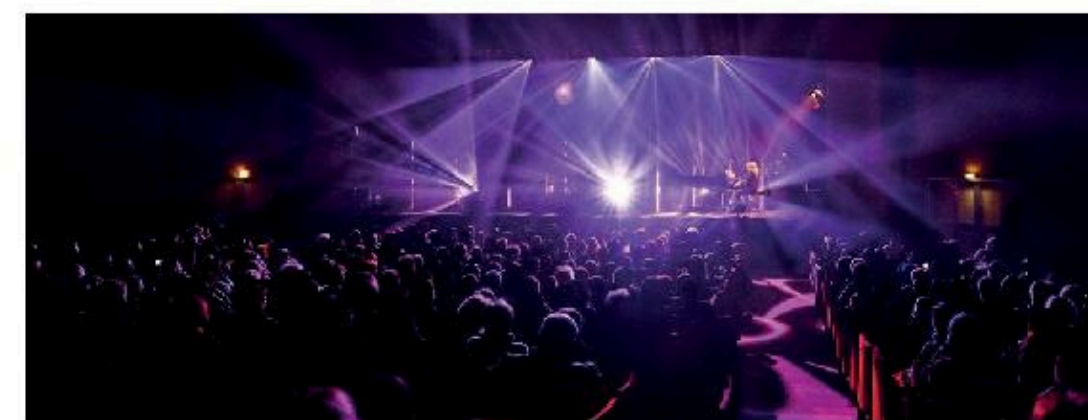


#### Incentives et team-building

- Une approche collaborative « Appreciative inquiry », via l'intervention de consultants(es), qui réinvente un élan positif, de manière collective
- L'application « Outdoor Travel Pursuit » : jeu de piste en extérieur, 100% digital (possibilité d'animation en présentiel, sur demande), dont le but est de découvrir la richesse de la ville de Vittel mais aussi une manière de clore un séminaire de façon ludique

#### Activités divertissantes et culturelles

- Hippodrome
- Casino
- Cinéma
- Saison culturelle avec spectacles variés : concerts, festivals...
- Médiathèque
- Visites historiques guidées dans le parc thermal
- Musée du Patrimoine et du Thermalisme
- Vigie de l'eau
- Animations artisanales...



2024

New!

Ball trap, Bungy, conduite sur circuit avec voiture de sport...

## UN ENVIRONNEMENT PRIVILÉGIÉ

### Privilège de la destination : une unité de lieu fortement appréciable

Situé en pleine nature dans un cadre rassurant par ses grands espaces, au cœur de 650 ha de verdure et à seulement quelques minutes à pied de la gare, le Palais des Congrès de Vittel communique avec tous les pôles d'attraction de la ville (hôtellerie, thermes, activités sportives ou culturelles). Toutes les contraintes de déplacement sont effacées.

Quelle que soit la nature de votre événement, vous avez l'assurance de pouvoir ouvrir les esprits, libérer les intelligences, dans une harmonie parfaite de convivialité et d'énergie au sein d'une ville orientée vers le bien-être.

**Vittel, un havre de paix où l'adage « un esprit sain dans un corps sain prend tout son sens ».**



## L'environnement dans l'ADN de Vittel

**Consciente de la chance que représentent ses terres et son domaine de 650 hectares de verdure, Vittel s'est toujours attachée à préserver son environnement et sa biodiversité.**

Parmi les valeurs qui l'animent, le développement durable est central. Attentive à la protection des gîtes hydrominéraux gérés par Nestlé Waters et Agrivair qui plébiscitent Vittel comme « ville zéro pesticide », la ville demeure très sensible également à son embellissement et fleurissement. Le parc thermal est classé « Jardin remarquable ».



### Ville 4 fleurs - Fleur d'or

Le label «Villes et Villages fleuris» récompense l'investissement des collectivités en faveur de l'amélioration de la qualité de vie et la stratégie globale d'attractivité et de valorisation du patrimoine mise en place à travers le fleurissement, le paysage et le végétal.

Les Vittelais ont reçu le jury du label « Villes et villages fleuris » en août 2019, ils remettaient en jeu les 4 fleurs que la commune détient depuis 1999 et qui fait la fierté des habitants et employés municipaux.

Cette année-là, Vittel conserve ses 4 fleurs et se voit de surcroît attribuer, une fleur d'or, titre suprême, constituant la plus haute distinction possible pour le fleurissement.

### Un espace de culture et de savoir lié à l'eau

La Vigie de l'eau organise des camps scientifiques sur le thème de l'eau afin d'enrichir vos connaissances mais aussi de vous sensibiliser à cette ressource naturelle.

### Une qualité d'air excellente

AIRLOR, société à but non lucratif créée en 1992, totalise 5 stations de mesures en continu dans les Vosges dont Vittel. Chaque jour, des relevés confirment la bonne qualité de l'air du territoire.

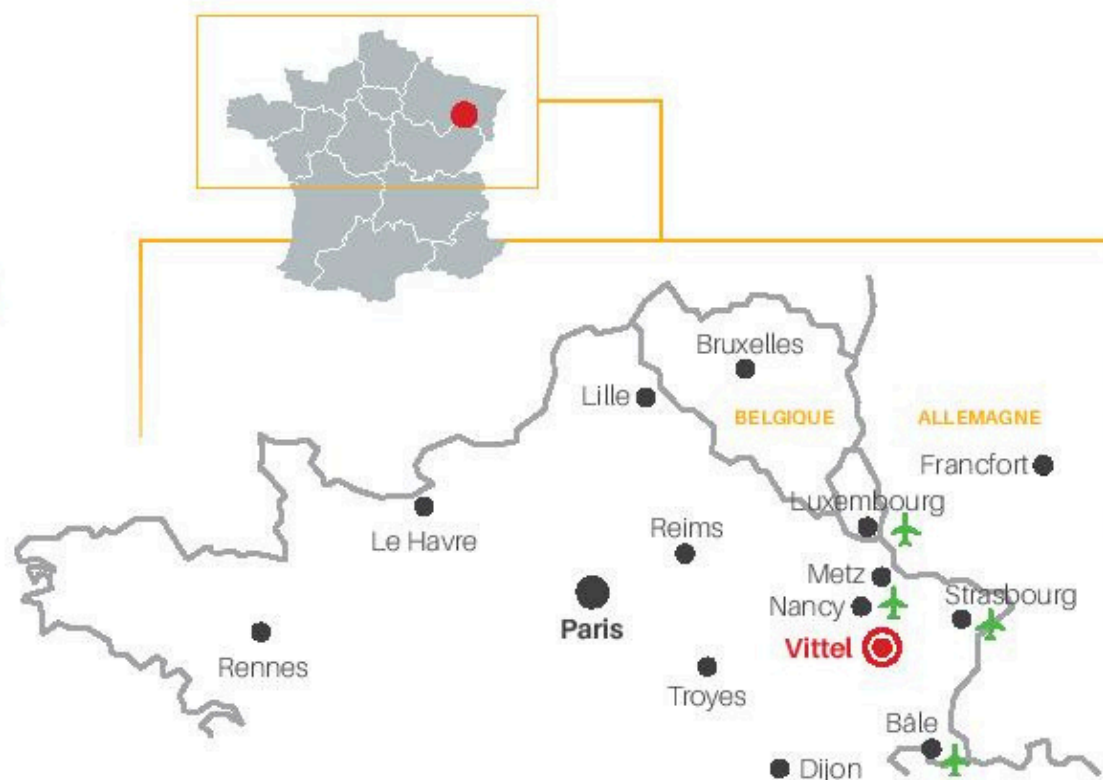
### Des partenaires locaux investis

- La publicité «Vittel, source naturelle de vitalité», parue en juillet 2020 sur les écrans télévisés, démontre que la ville déborde d'une flore sauvage d'exception et d'une faune incroyablement riche.
- «Vit tel ta nature, prestataire d'hébergements insolites, propose plusieurs ateliers tels que la compréhension de la permaculture mais aussi sur la sensibilisation de la fragilité de la faune et de la flore.
- Partenariat avec Agrivair qui a pour projet de protéger les sols et les zones naturelles autour de la source, sur 10000 hectares, afin de garantir la même qualité de l'eau. Ce projet vise la protection de l'écosystème local.

## VITTEL, AXE CENTRAL DU QUART NORD-EST

### Comment y venir ?

Située au cœur de l'Ouest vosgien, la cité thermale bénéficie d'une proximité avantageuse avec les grandes métropoles de la région Grand Est.



#### Par la route Autoroute A31 Sortie N°9 Bulgnéville

Vittel est à :  
+/- 1h de Nancy et Epinal  
+/- 1h30 de Dijon et Metz  
+/- 2h de Luxembourg, Besançon et Troyes  
+/- 2h30 de Reims et Strasbourg  
+/- 3h30 de Paris et Lyon  
+/- 4h de Bruxelles

#### Par le train

Train direct Paris-Contrexéville-Vittel via Chaumont en 3h30 les vendredis et dimanches  
Gare de Vittel : tél. +33 (0)3 29 05 81 02  
Sncf-connect.com

#### Par les airs

Aéroport de Metz-Nancy-Lorraine  
tél. +33 (0)3 87 56 70 00

#### Reliez Paris en moins de 3h30!

Liaisons directes de la gare de Nancy Ville à la gare de Vittel en 1h40 par l'autoroute en bus.

Profitez d'un accès direct aux liaisons TGV pour Paris avec 8 allers-retours 7j/7 y compris les samedis, dimanches et jours fériés.

**Vittel - Nancy-Ville : 1h40 en bus**  
**Nancy-Ville - Paris-Est : 1h30 en TGV**



#### Office de Tourisme de Vittel

- Certifié par la marque Qualité Tourisme en 2003 à l'initiative de l'Etat qui exige une cinquantaine de critères dans les domaines suivants :
  - Information / communication
  - Accueil personnalisé
  - Compétence du personnel
  - Confort des lieux
  - Propreté / entretien
  - Valorisation des ressources locales
- Classée en 1<sup>ère</sup> Catégorie depuis 2013, la Destination Vittel fait partie du réseau de la Fédération Nationale et Régionale des Offices de Tourisme de France
- La ville est classée « Station de Tourisme » par un décret qui exige le respect d'une cinquantaine de critères.

36, place de la Marne  
88800 VITTEL  
tél. : +33 (0)3 29 08 08 88  
info@vitteltourisme.com  
www.destinationvittel.com



#### Communauté de Communes Terre d'Eau

Située à l'ouest du département des Vosges, la Communauté de Communes Terre d'Eau regroupant 45 communes, a été créée le 1<sup>er</sup> janvier 2017 par fusion de la Communauté de Communes de Bulgnéville, la Communauté de Communes Terre d'Eau Vittel-Contrexéville et la commune de Thuillères.



JE VOIS  
LA VIE EN  
VOSGES



# OFFRE HÔTELIÈRE

Une large gamme d'hôtels, toutes gammes et catégories confondues.  
Vittel vous propose 340 chambres à proximité direct du Palais des Congrès et plus de 140 chambres sur Contrexéville (5min en voiture).

**8 hôtels**

Dont 1 hébergement sportif

**+ de 440 chambres**

Jusqu'au 4\* et toutes catégories de chambres



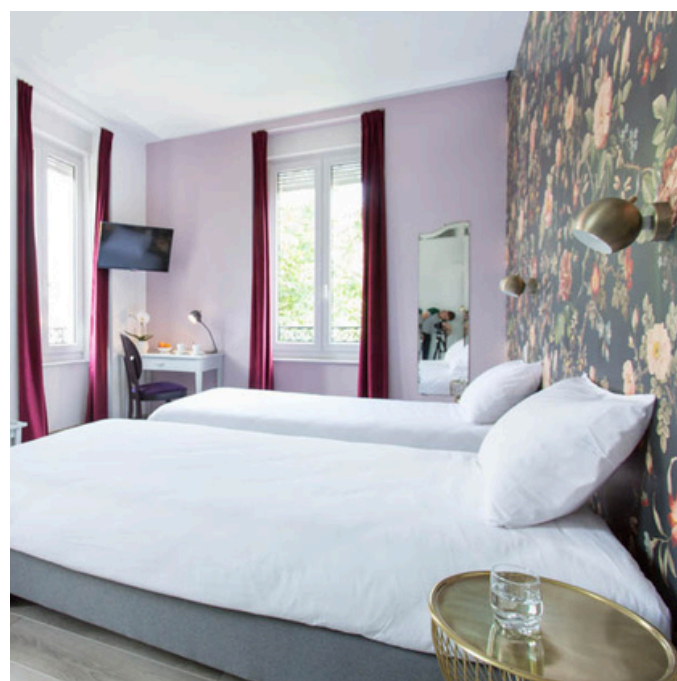
# HOTEL MERCURE\*\*\*\*

Venez profiter de l'air pur de la nature au Mercure de Vittel ! 30 chambres installées au cœur de la cité thermale, notre hôtel vous propose des chambres spacieuses où le bois prédomine pour vous envelopper dans une ambiance chaleureuse. Installé dans un bâtiment de 1900, cet établissement récent dispose d'un bar pour prendre l'apéro ou discuter autour d'un verre en soirée et vous proposer un excellent buffet petit-déjeuner avec des produits de la région pour bien démarrer la journée.



# HOTEL D'ANGLETERRE\*\*\*

La majestueuse bâtisse datant du XIXe siècle se compose de 60 chambres pouvant accueillir de 2 à 4 personnes, d'une grande piscine intérieure chauffée avec jardin, d'un sauna et d'un lounge bar, d'un restaurant de 100 couverts. S'inspirant de l'esprit "Vittel" et nature de la ville, l'hôtel a habillé ses murs de tapisseries narratives sur les thèmes de la faune et de la nature. L'ensemble du mobilier et de la literie a été également renouvelé et la piscine intérieure et les jardins ont été réaménagé dans un style champêtre.



5 min

# HÔTEL L'ORÉE DU BOIS\*\*\*

Au cœur d'une nature verdoyante, face au splendide parc Thermal de Vittel, l'Orée du Bois à Vittel vous accueille dans son environnement calme et paisible, pour un séjour placé sous le signe de la détente.

52 chambres dont 28 twin, à seulement 10 minutes à pied des thermes de Vittel accessibles grâce à un sentier pédestre, notre hôtel restaurant et spa dévoile ses charmes lors de vos escapades romantiques, vos séjours touristiques en famille ou entre amis, ainsi qu'à l'occasion de séminaires professionnels dans les Vosges.



# HOTEL COSMOS\*\*\*

Alliant à merveille le charme d'un bâtiment historique au confort d'équipements modernes, l'Hôtel-Club Cosmos & SPA de Contrexéville est un lieu idéal pour une pause bien-être dans les Vosges. L'hôtel 3 étoiles dispose de **83 chambres dont 13 twin**, spacieuses et de nombreux espaces pour accueillir les groupes et événements privés ou professionnels. De nombreuses activités sont proposées gratuitement sur place afin d'allier parfaitement travail et plaisir : piscine extérieure chauffée, spa avec sauna hammam salle de détente, salle de fitness, terrain de tennis couvert, location de vélos, programme d'activités sportives avec un animateur... L'établissement est situé à quelques pas seulement du Casino de Contrexéville et du centre thermal.



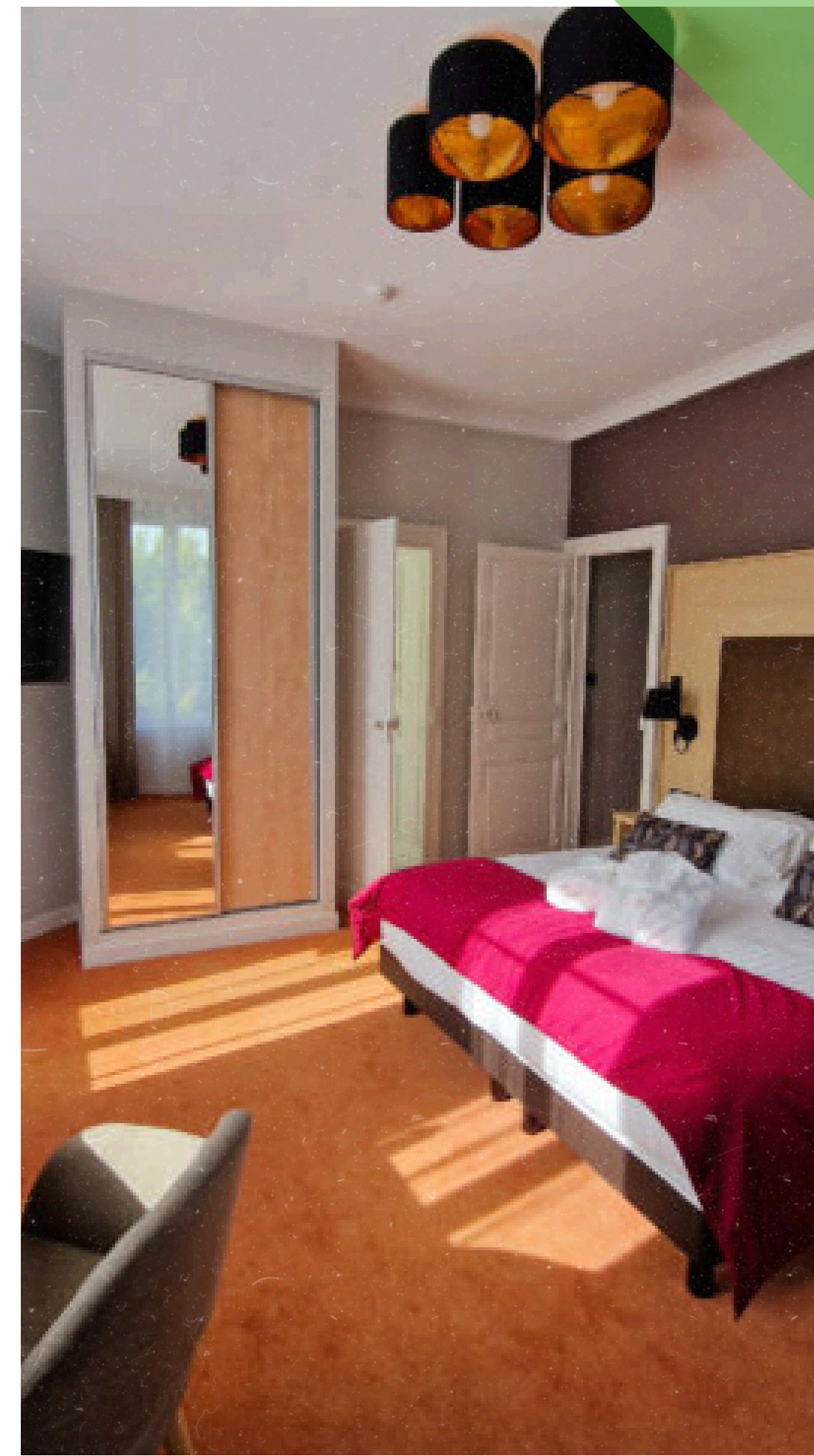
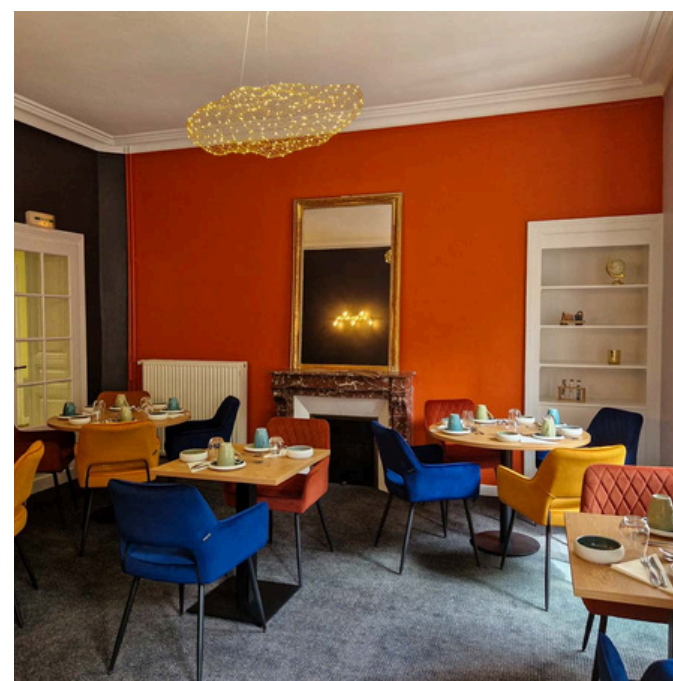
8 min

# HOTEL LA SOUVERAINE\*\*\*

Véritable bijou haussmannien, La Souveraine a vu le jour au milieu du XIXème siècle. Autrefois agrémenté d'un étang, ce lieu unique fut transformé vers 1910 pour donner naissance au magnifique parc qui l'entoure aujourd'hui. Niché au cœur de ce parc thermal, son authenticité et son atmosphère paisible ne vous laisseront pas indifférents pour vos séjours de loisirs ou d'affaires.

Ces 29 chambres dont 9 twin, (supérieures et privilèges) sont spacieuses, allant de 24 m<sup>2</sup> à 32 m<sup>2</sup> et bénéficient toutes d'un aménagement moderne.

Idéales pour un séjour détente, un déplacement professionnel ou une cure thermale. Le petit déjeuner est composé d'une sélection variée afin de satisfaire les goûts de chacun avec un maximum de produits locaux.

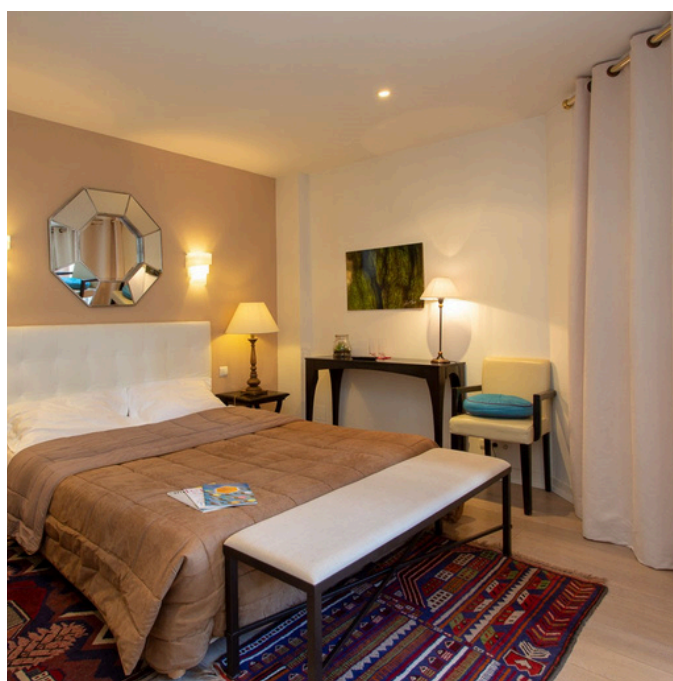


# HOTEL NEW PROVIDENCE\*\*

Cet hôtel 2 étoiles avec ses 36 chambres dont 17 twin, est situé à proximité de parc thermal et du casino (100m), de la gare, du centre-ville et des Thermes (200m) de Vittel.

Dans la dynamique de Vittel, station de la forme et du sport, cet hôtel de charme vous promet des agréables séjours.

Vous pouvez profiter sur place d'un service de restauration, actuellement un nouveau de restauration est à l'étude. Nous envisageons de proposer un menu du jour compte tenu de nos soirées étapes en parfaite adéquation avec "Logis" mais sans exclure le menu à la carte déjà en place.



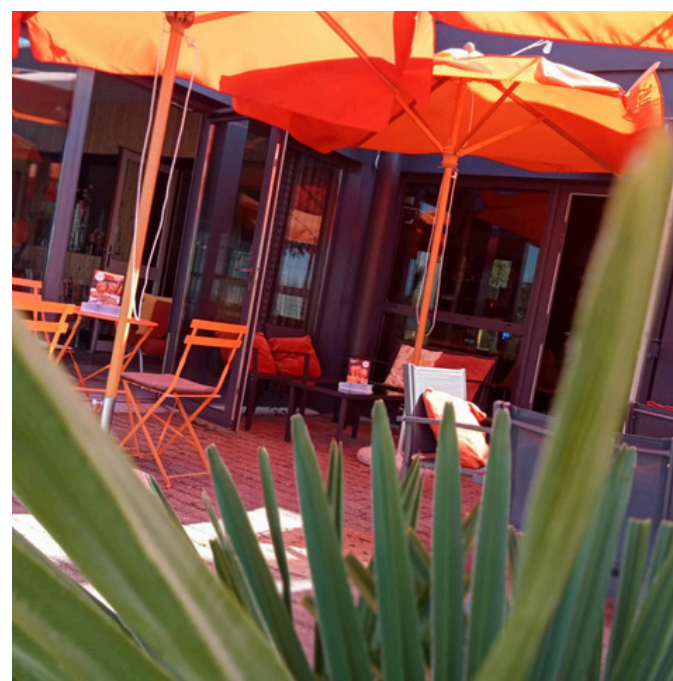
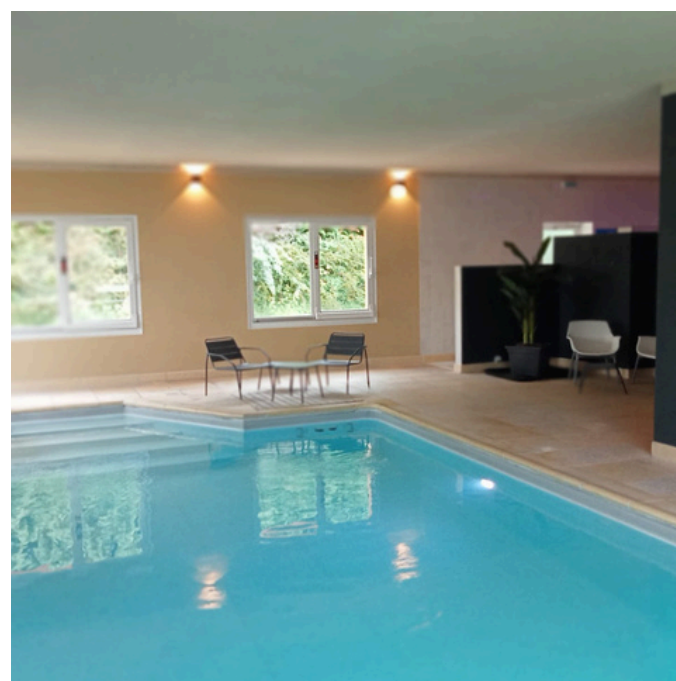
 2 min

# BEDDY BYE HOTEL\*\*

L'hôtel est situé à moins de 1,6 km du Casino de Contrexéville. Chaque chambre douillette de cette propriété a une TV, Wi-Fi et le Wi-Fi gratuit. Les 48 chambres dont 28 twin, offrent des salles de bain privées. L'hôtel propose un petit-déjeuner buffet.

Une thérapie Spa et un hammam sont disponibles moyennant un supplément. Les clients peuvent nager dans un centre avec piscine intérieure ou profiter d'un centre de fitness et des cours de fitness. Vous pouvez pratiquer le bowling, la pêche et la randonnée.

Un accès sans fil (Wi-Fi) est disponible dans tout l'hôtel gratuitement.



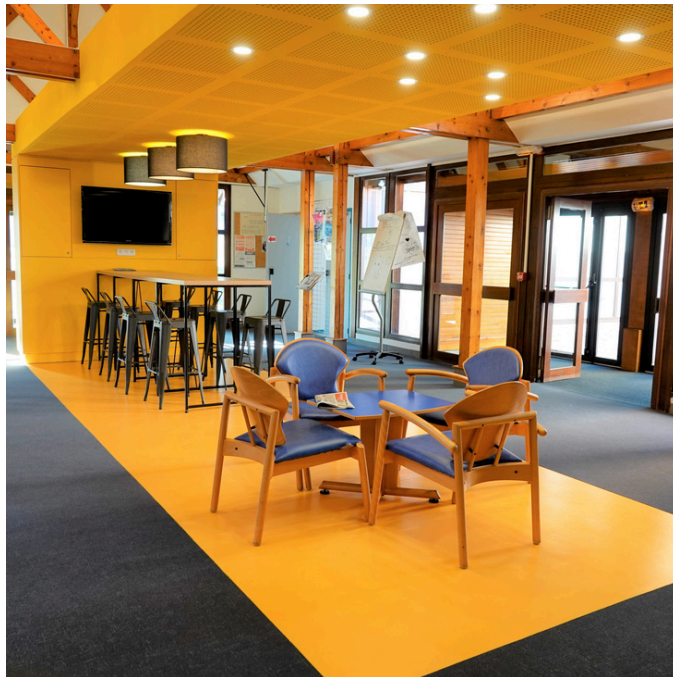
# ENZO HOTELBY KYRIAD DIRECT\*

Au cœur de Contrexéville, à quelques pas des Thermes et du Casino, Enzo Hôtel by Kyriad Direct allie le charme d'antan et confort contemporain  
Toutes les chambres sont équipées de salle de bain et WC privatifs, de TV grand écran ainsi que de WIFI gratuit  
Les chambres spacieuses sont réparties sur 2 étages comme suit : (pas d'ascenseur).



# HÉBERGEMENT SPORTIF CPO VITTEL

Depuis 2012, Vittel Sports, partenaire logistique, accompagne les sportifs, les clubs, les comités, les ligues, les fédérations et les entreprises dans leurs projets d'organisation de stages de préparation, séjours et séminaires sportifs. Vittel Sports est à l'écoute des attentes et des objectifs de la clientèle et prend en charge toute ou partie de la logistique du séjour afin que les clients puissent uniquement se concentrer sur leurs objectifs.



# VITTEL ERMITAGE



Découvrez 126 chambres dans notre écrin de verdure, admirez sa beauté et ressentez sa tranquillité.

Parcourez le parc de Vittel au pied du village, les forêts luxuriantes aux alentours, ainsi que les vallées paisibles de la région pour vous immerger dans la nature vosgiennes.

Un éventail d'activités en plein air vous est proposé pour vous ressourcer et vous revitaliser.

Retrouvez un esprit "table d'hôtes" à la française avec des produits locaux et plats préparés par des chefs talentueux.



15 min

Novembre 2025



**ICG**  
*espaces*  
**CHARLES GARNIER**

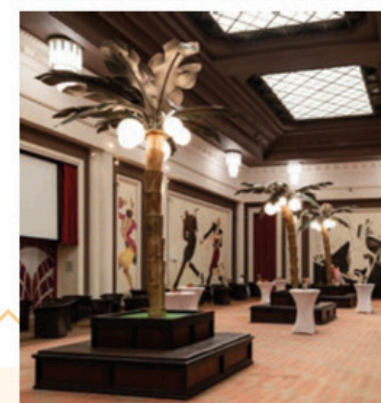
DES LIEUX D'EXCEPTION



## ESPACES CHARLES GARNIER DES LIEUX MAJESTUEUX AU COEUR DE LA NATURE

Aux portes d'un parc thermal de 650 hectares entièrement préservé, les Espaces Charles Garnier vous proposent des lieux d'exception pour l'organisation d'événements privés et professionnels.

Datant du début du XX<sup>e</sup> siècle, ces espaces classés au monuments historiques vous plongeront dans un décor majestueux, en passant par sa salle des fêtes et ses lustres imposants, puis la salle Garnier pouvant accueillir de grandes réceptions, sans oublier le Cotton Bar avec sa décoration atypique, et enfin le théâtre Garnier et sa magnifique scène à l'italienne.



### ENVIE DE PROFITER DE CES ESPACES ?

Un interlocuteur unique  
tout au long de votre projet  
pour vous accompagner  
personnellement.

**ICG**  
*espaces*  
**CHARLES GARNIER**

Palais des Congrès  
1 avenue Bouloumié  
88800 Vittef  
03 29 08 18 30  
infos@vittelcongres.com

Novembre 2025



**CG**  
espaces  
CHARLES GARNIER

LA SALLE DES FÊTES



**SUPERFICIE**  
350 m<sup>2</sup>

**MATÉRIEL À DISPOSITION**

- 11 tables (diamètre 140 cm)
- 100 chaises

**CAPACITÉ RESTAURATION**

- **Cocktail :**  
250 personnes
- **Repas assis :**  
150 personnes SANS piste de danse,  
120 personnes AVEC piste de danse

**CAPACITÉ RÉUNION**

- **Théâtre :**  
310 personnes
- **En U :**  
108 personnes

LA SALLE DES FÊTES  
**ÉLÉGANCE ET POLYVALENCE**



LES



- Piste de danse montante de 48 m<sup>2</sup> avec rampe reliée à la scène
- Vue sur le parc thermal
- Possibilité d'accès à une terrasse extérieure de 350 m<sup>2</sup>



**CG**  
espaces  
CHARLES GARNIER

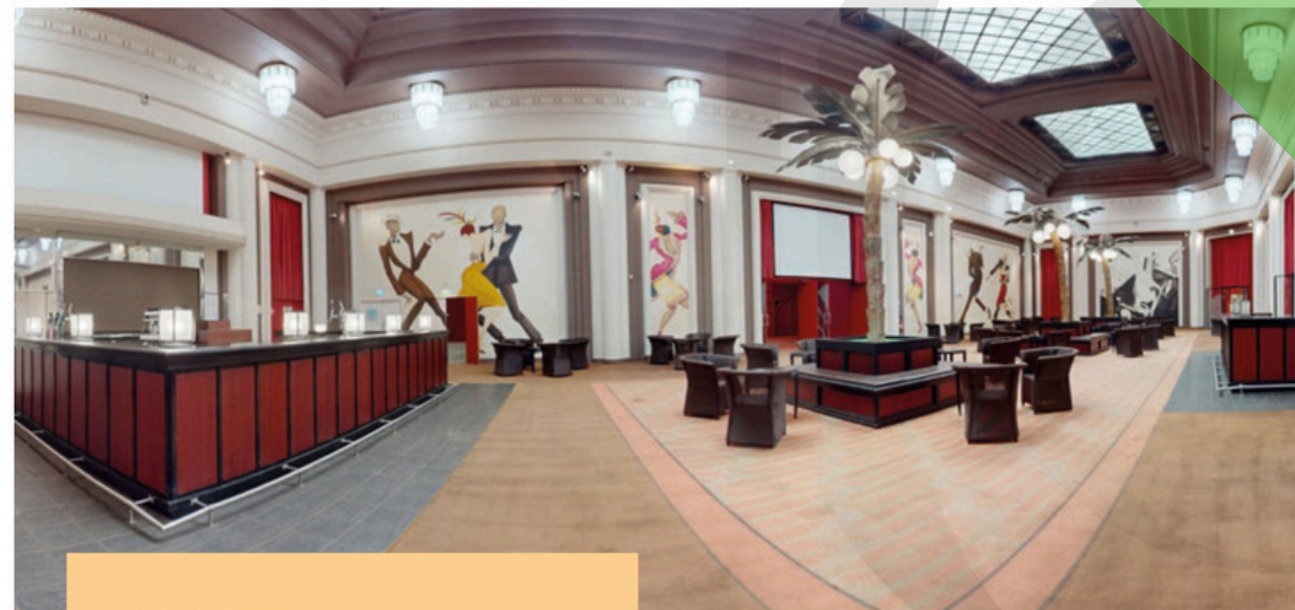
Palais des Congrès  
1 avenue Bouloumié  
88800 Vittel  
03 29 08 18 30  
infos@vittelcongres.com

Novembre 2025



**ICG**  
*espaces*  
**CHARLES GARNIER**

LA SALLE COTTON



**SUPERFICIE**  
399 m<sup>2</sup>

**CAPACITÉ RESTAURATION**

- Cocktail : 180 personnes
- Repas assis : 120 personnes



- LES**
- Deux bars
  - Des fresques monumentales
  - Une décoration originale

LA SALLE COTTON  
RECEVOIR DANS UN  
CADRE REMARQUABLE

**ICG**  
*espaces*  
**CHARLES GARNIER**

Palais des Congrès  
1 avenue Bouloumié  
88800 Vittel  
03 29 08 18 30  
infos@vittelcongres.com



Conception : colinevents.com - Credits photo : Club Med - VDS - Bastien Marchand

Novembre 2025



**ICG**  
*espaces*  
**CHARLES GARNIER**

LE THÉÂTRE GARNIER



LE THÉÂTRE GARNIER  
**UN JOYAU CULTUREL**

**CAPACITÉ**  
**584 places sur 2 niveaux**  
RDC : 266 places  
1<sup>er</sup> étage : 318 places

LES



- Scène à l'italienne
- Auditorium sur 2 niveaux
- Loges individuelles

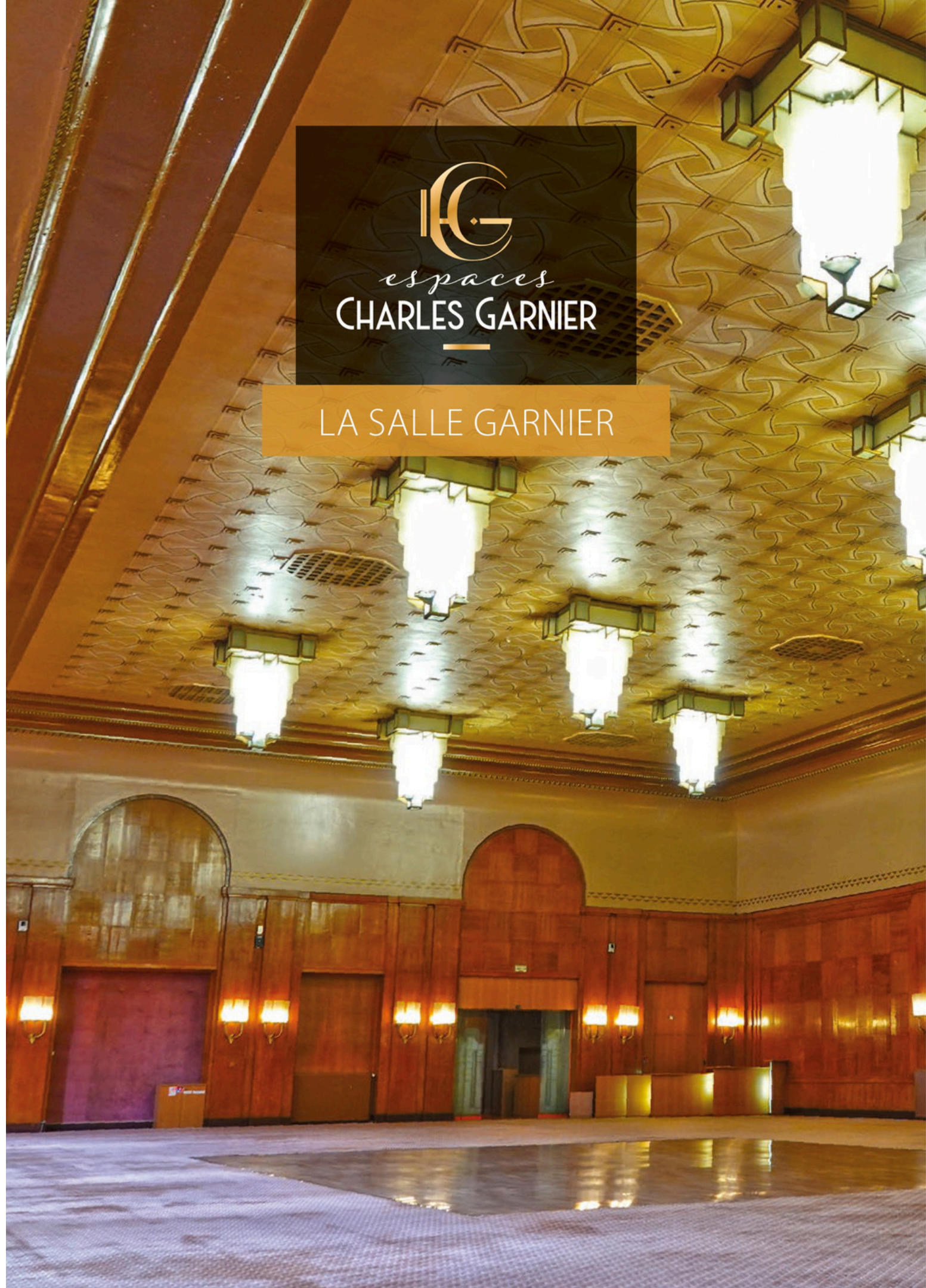


**ICG**  
*espaces*  
**CHARLES GARNIER**

Palais des Congrès  
1 avenue Bouloumié  
88800 Vittel  
03 29 08 18 30  
infos@vittelcongres.com

Conception : cellieremta.com - Crédits photo : VDS

Novembre 2025



LA SALLE GARNIER



**SUPERFICIE**  
715 m<sup>2</sup> avec estrade

**CAPACITÉ RESTAURATION**

- Cocktail : 600 personnes
- Repas assis : 450 personnes



LA SALLE GARNIER  
**UN ESPACE GRANDIOSE**



**LES**

- Une estrade
- Une piste de danse de 80 m<sup>2</sup>, parquetée



Palais des Congrès  
1 avenue Bouloumié  
88800 Vittel  
03 29 08 18 30  
infos@vittelcongres.com



Conception : celinevento.com - Credits photo : Jean-Jacques Doko, Ville de Vittel - Club Med

Novembre 2025



**CG**  
*espaces*  
**CHARLES GARNIER**

LES ESPACES ANNEXES



SALLE DES MACHINES À SOUS 35 m<sup>2</sup>

LES ESPACES ANNEXES  
**QUATRE ESPACES  
COMPLÉMENTAIRES  
DE QUALITÉ**



SALLE POMONE 147 m<sup>2</sup>  
Réunion en théâtre : 120 personnes



TERRASSE EXTÉRIEUR 350 m<sup>2</sup>

SALLE JOSÉPHINE BAKER 234 m<sup>2</sup>



Conception : cefinebto.com - Crédits photo : Jean-Jacques Dallo, Ville de Vitte - VIDIS - Baillem Marchand

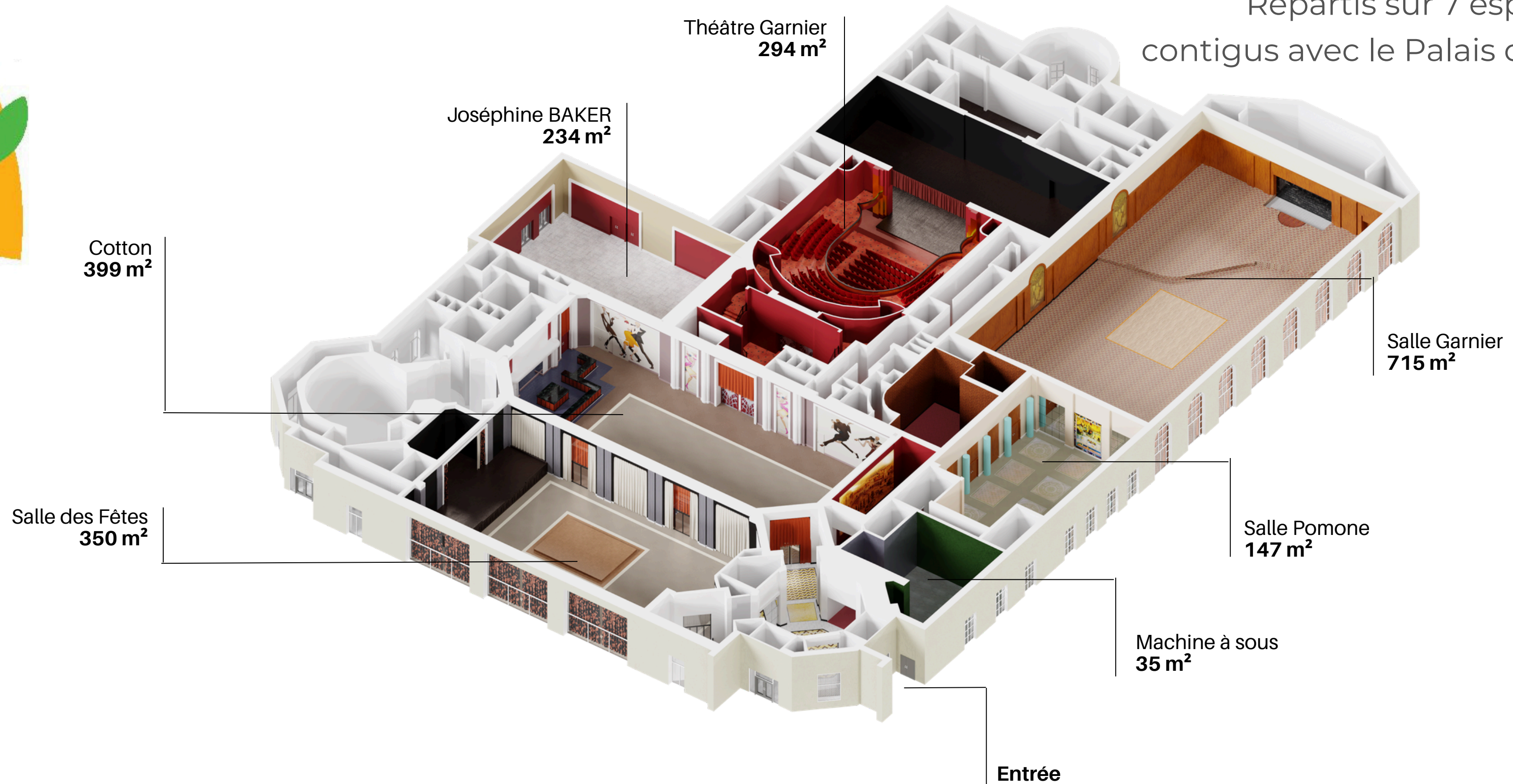
**CG**  
*espaces*  
**CHARLES GARNIER**

Palais des Congrès  
1 avenue Bouloumié  
88800 Vittel  
03 29 08 18 30  
infos@vittelcongres.com

# ESPACES CHARLES GARNIER

**+ de 2000m<sup>2</sup>**

Répartis sur 7 espaces  
contigus avec le Palais des Congrès



## COLA ET LIMONADE ARTISANAUX LORRAINS

*La Pétillante  
Vosgienne*



*Douceurs sucrées  
confectionnées par la  
boulangerie Fritsch de Vittel*



MINI-VIENNOISERIES



## FRUITS FRAIS À DISPOSITION

### CAFÉ CANTON



*Originnaire d'une entreprise de  
torréfaction basée à Granges-  
sur-Vologne (Vosges)*



### TISANES HERBIER DE COLETTE

Photos non contractuelles

## JUS DE FRUITS BIO



*Vegafruits,  
coopérative  
fruitière  
Lorraine*

*Ferme Moulin des essarts  
(27km de Vittel)*

*Fabrication artisanale à  
partir de matières premières  
naturelles*



### BONBONS DES VOSGES DELIVOSGES - VITTEL

**Pause accompagnée  
d'un large choix  
d'infusions...**

**PAUSE COMPLÈTE AVEC  
MINI-VIENNOISERIES ASSORTIES**

COLA ET LIMONADE ARTISANAUX LORRAINS

La Pétillante  
Vosgienne



Ferme Moulin  
des essarts  
(27km de Vittel)

FRUITS FRAIS À DISPOSITION

JUS DE FRUITS BIO



Vegafruits,  
coopérative  
fruitière  
Lorraine

Fabrication artisanale à partir  
de matières premières  
naturelles



BONBONS DES VOSGES  
DELIVOSGES - VITTEL



CAFÉ CANTON



TISANES  
HERBIER DE COLETTE

MINI-PÂTISSERIES



Douceurs sucrées  
confectionnées par la  
boulangerie Fritsch de  
Vittel

Photos non contractuelles

PAUSE COMPLÈTE AVEC  
MINI-PÂTISSERIES

Pause accompagnée  
d'un large choix  
d'infusions...

# NOS ENGAGEMENTS...

Conscients des enjeux sociaux & environnementaux, l'équipe du Palais des Congrès de Vittel s'engage également dans une démarche éco-responsable :



- ✓ tri des déchets
- ✓ contenant recyclés & recyclables (gobelets, serviettes, crayons, bloc-notes)
- ✓ pauses & café d'accueil en circuit court avec des produits locaux & régionaux pour valoriser le territoire
- ✓ traiteurs labélisés
- ✓ électricité 100% énergie verte renouvelable et locale
- ✓ produits d'entretien biodégradables, fabriqués à partir de matières d'origine végétale

# Notre équipe commerciale

Bénéficiez du suivi de votre projet par un seul interlocuteur tout au long de votre événement. Appréciez son expertise reconnue en tourisme d'affaires afin de profiter des meilleurs atouts de la destination.



**Julien THIVET**

Directeur

Destination Vittel



**Marie-Paule DIDELOT**

Responsable de structure

Responsable commerciale

Chargée d'affaires



**Christelle WILLIATTE**

Chargée d'affaires

# Contactez-nous

À votre écoute pour étudier votre cahier des charges et faire de votre événement une réussite.



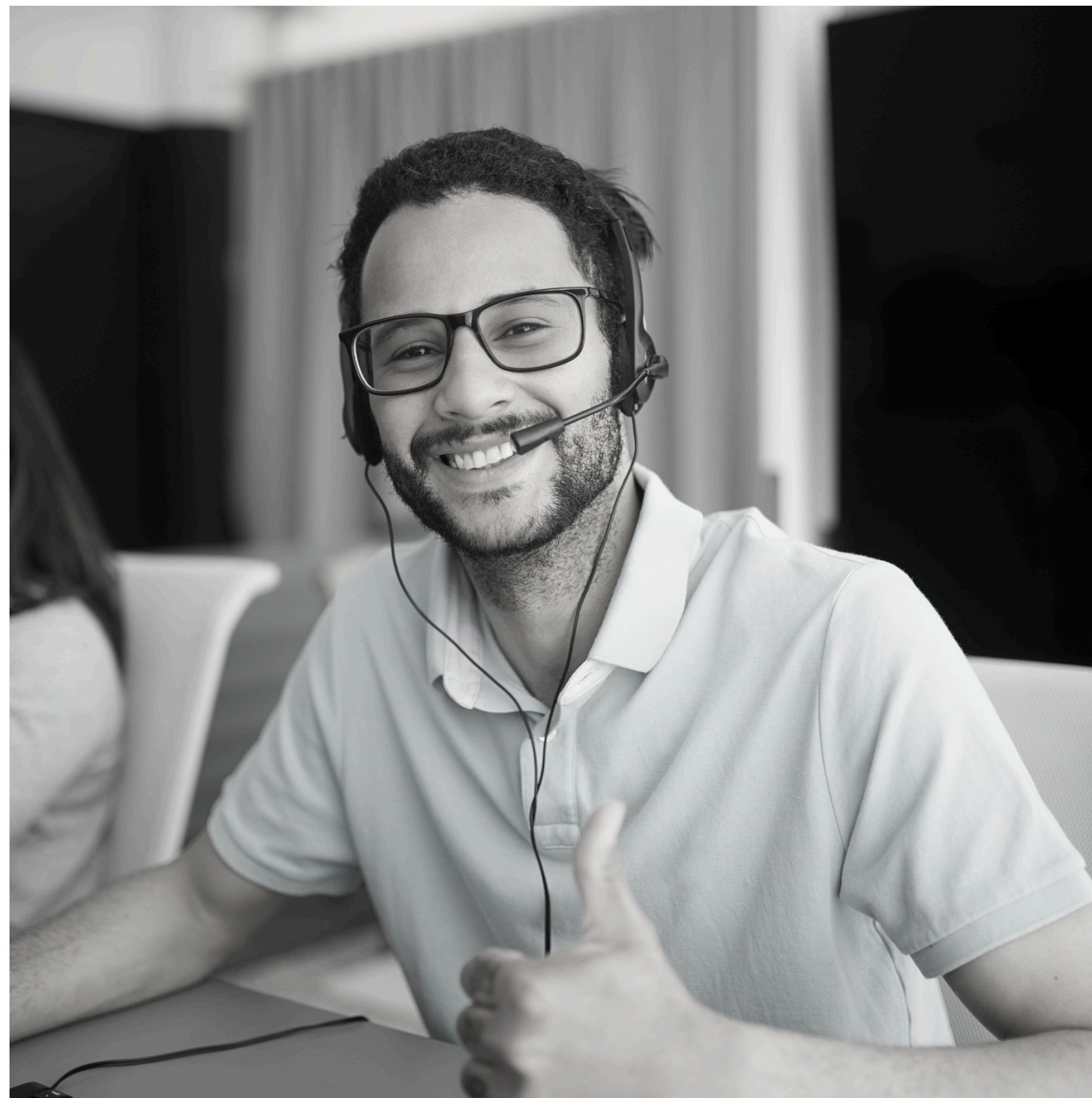
+33 (0)3 29 08 18 30

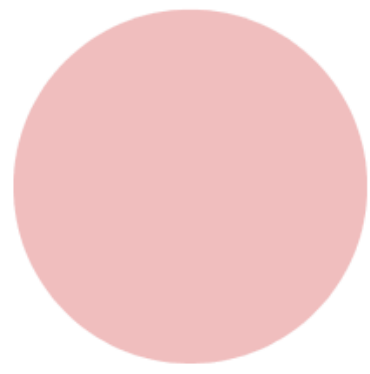


infos@vittelcongres.com



1 avenue Bouloumié - 88800 VITTEL





destination  
**VITTEL**  
PALAIS DES CONGRÈS

[www.vittelcongres.com](http://www.vittelcongres.com)

# RECOMMANDÉZ-NOUS !

Devenez partenaire du Palais des Congrès de Vittel, en faisant votre retour d'expérience à un organisateur d'événements, et nous vous ferons profiter d'une remise de - 20 % sur la location de nos espaces lors de votre prochaine manifestation afin de vous remercier de votre soutien.



**-20%**

Sur votre prochaine location\*

*\*Conditions : Signature d'un devis par l'organisateur pour une manifestation au Palais des Congrès de Vittel dans les 12 mois, 150 participants minimum sur 1 journée minimum, et qui n'a pas organisé de manifestation au Palais des Congrès de Vittel au cours de ces 3 dernières années. Cette remise est valable 24 mois à compter de cette date.*

## Convention " DÉBRID'DAY "



Nous avons réuni 180 collaborateurs au Palais des Congrès de Vittel le 12 septembre 2023 : C'est un lieu idéal pour ce type d'événement : spacieux (sur plusieurs niveaux), lumineux, d'une propreté impeccable, dans un cadre idyllique.

Une équipe sur place ayant un véritable sens du service, disponible et dynamique.

**Tous les atouts pour une journée réussie !**



Christelle GIROLET  
Assistante de Direction Opérationnelle

*Feed  
Back  
Client*

 randstad

## AG & les 10 ans du RELAIS AMICAL VOSGES



Le 6 juin 2022, le relais amical Vosges organisait son Assemblée Générale et ses 10ans d'existence au Palais des Congrès de Vittel. Pour la préparation de cet événement, nous avons été accompagné par une équipe à l'écoute et compétente, et reçu dans des salles lumineuses , confortables et bien équipées pour l'événement.

**Un grand merci pour la qualité de l'accueil !**



Philippe GÉHIN  
Président

*Feed  
Back  
Client*



## Exposition Patricia FLUID'Art Abstrait

*Feed  
Back  
Client*



À tout le personnel du Palais des Congrès :  
Je tiens à vous remercier pour votre **compétence**, votre **énergie** et votre **dévouement** dans mon exposition de peintures durant cet été. C'est grâce à toute l'équipe présente que j'ai pu rendre cette expérience possible et je vous en suis très reconnaissante. Nous avons partagé de bons moments ensemble, chaque jour un petit mot gentil de votre part afin de vous assurer que tout se passe bien.

**J'ai hâte de renouveler cette expérience avec vous l'année prochaine, à bientôt**



Patricia CONTAL  
Artiste



---

## PALAIS DES CONGRÈS

1 avenue Bouloumié - 88800 Vittel

+33 (0)3 29 08 18 30

[infos@vittelcongres.com](mailto:infos@vittelcongres.com)



Crédits photos

© Jean-Jacques DALIA – ville de Vittel, © J.F HAMARD © Bastien Marchand Production © Christelle WILLIATTE © Conseil Départemental des Vosges © J. BAUDOIN, Industriel Photographe © C. ROY, Studio M © Gérard Photo  
© MDVX Photography © N. PRACHE @ accorhotels © Orée du Bois © partouche © popinns © Club Med Ermitage © Beddy Bye © Enzo Hôtel